

2017 年广州海珠区事业单位考试真题卷

公考通网校

[www.chinaexam.org](http://www.chinaexam.org)



公考通 APP



微信公众平台

- 1、（单选题）2017年5月23日全国政协在北京召开（）专题协商会。
- A. “积极稳妥推进城镇化，着力提高城镇化质量”
  - B. “坚定文化自信，讲好中国故事”
  - C. “东北三省工业转型升级问题”
  - D. “推动大众创业、万众创新”
- 2、（单选题）2017年5月23日，“蛟龙”号载人潜水器成功完成大洋38航次第三航段的（）下潜（总第143潜次）。本次下潜为工程下潜。调查区域为世界最深处的马里亚纳海沟北侧，最大潜深度4811米。
- A. 第一次
  - B. 第二次
  - C. 第三次
  - D. 第四次
- 3、（单选题）中共中央总书记习近平5月20日贺电（），祝贺其当选中国国民党主席，希望两党以两岸同胞福祉为念，坚持“九二共识”，坚定反对“台独”，把握两岸关系和平发展正确方向，同为中华民族伟大复兴而奋斗之。
- A. 宋楚瑜
  - B. 吴敦义
  - C. 蔡英文
  - D. 陈建仁
- 4、（单选题）2017年5月19日，中缅原油管道原油由（）进入中国。作为“一路一带”倡议在缅甸实施的先导项目——中缅油气管道项目的一部分，中缅原油管道工程2017年4月投入运行，此次境内外投产管道全长1420公里公里。
- A. 广西南宁
  - B. 西藏错那
  - C. 云南瑞丽
  - D. 新疆叶城
- 5、（单选题）2017年5月17日获悉，在日前印尼巴厘岛举行的2017年世界港口大会全体会议上，国际港口协会主席圣地亚哥·米拉正式宣布2019年第三十一届世界港口大会落户（）。
- A. 厦门
  - B. 大连
  - C. 宁波
  - D. 广州

- 6、（单选题）“坐地日行八万里，巡天遥看一千河”生动形象地说明了（）。
- A. 内因是事物变化发展的根据
  - B. 意识的能动作用
  - C. 事物处于永恒的运动变化发展之中
  - D. 静止是事物的根本属性
- 7、（单选题）倡导“心往一处想、智往一处某，劲往一处使”的哲学依据是（）
- A. 整体居于主导地位，整体功能总是大于部分功能之和
  - B. 关键部分的功能及其变化会对整体的功能起决定作用
  - C. 整体具有部分没有的功能，整体是部分相加的总和
  - D. 当各部分以合理结构形成整体时，整体功能就会大于各部分功能之和
- 8、（单选题）不少辞句如“东家之子，增之一分则太长，减之一分则太短，着粉则太白，施朱则太赤”等历来被视为展示女性之美的经典之笔。这里东家之子的美貌反映了（）的辩证关系。
- A. 运动与静止
  - B. 肯定与否定
  - C. 质量与数量
  - D. 时间与空间
- 9、（单选题）“人的智力是按照人如何学会改变自然界而发展的”，这句话主要蕴含的哲理是（）
- A. 自然界的变化是认识发展的动力
  - B. 人具有认识自然的能力
  - C. 实践是认识发展的动力
  - D. 人的智力的发展受制与自然的发展
- 10、（单选题）春秋时期，荆国人欲偷袭宋国，便去测量水位，准备夜间接所测的路线过河，到了夜间，河水暴涨，荆人不知，仍按事先测量好的路线渡河，结果溺死者达千余人，这告诉我们（）
- A. 要用矛盾的观点看问题
  - B. 要用发展的眼光看问题
  - C. 要认清事物的原因和结果
  - D. 要认清事物的内容和形式
- 11、（单选题）我们平常所说的要掌握“火候”，注意“分寸”等等，这些体现了哲学中的（）
- A. 重点论原理
  - B. 均衡论原理
  - C. 质量互变中“度”的原理

D. 矛盾的同性和斗争性关系原理

12、（单选题）习近平总书记分六个时间段对社会主义五百年历史进行了系统回顾和梳理，展现了中国特色社会主义的历史渊源，对空想社会主义的共同局限表述正确的是（）

- A. 唯心史观
- B. 不懂阶级分析方法
- C. 具体设想均带有猜测性
- D. 没有认识到“枪杆子里出政权”

13、（单选题）党的十八届五中全会鲜明提出了创新、协调、绿色、开放、共享五大新的发展理念。这五大发展理念中注重解决发展动力的理念是（）

- A. 开放
- B. 协调
- C. 创新
- D. 共享

14、（单选题）十八届六中全会对党内政治生活的开展提出了明确的要求和规定，那么加强和规范党内政治生活的重要任务是（）。

- A. 建设先进性政党，强化担当意识
- B. 依法执政，巩固党的执政地位
- C. 建设清明政治生态，保持党的纯洁
- D. 建设廉政政治，坚决反对腐败

15、（单选题）习近平同志在中国科学院第十七次院士大会、中国工程院第十二次院士大会上曾指出，要把（）放在科技创新最优先的位置，改革人才培养、引进、使用等机制，努力造就一批世界水平在可科学家、科技领军人才、工程师和高水平创新团队，注重培养一线创新人才和青年科技人才。

- A. 人才资源开发
- B. 人才资源吸引
- C. 人才资源激励
- D. 人才资源使用

16、（单选题）法律责任是指行为人由于违法行为、违纪行为或者由于法律规定而应承的某种不利的法律后果，下列不属于法律责任的功能的是（）

- A. 惩罚功能
- B. 救济功能
- C. 预防功能

D. 震慑功能

17、（单选题）下列选项中不属于宪法规定的公民的基本权利的是（）

A. 言论自由

B. 出版自由

C. 游行自由

D. 环境权

18、（单选题）有名合同指在法律上已设有规范并赋予名称的合同，以下合同中，属于有名合同的是（）

A. 法律服务合同

B. 旅游合同

C. 买卖合同

D. 培训合同

19、（单选题）A省某县国有资产管理委员会主任姜某，在一次政府招商会上，认识了商人（私营企业主）胡某，姜某对胡某一见钟情，而此时的胡某正为自己企业资金紧缺而发愁，在看到姜某的意图后，便主动与姜某交往，四个月後，胡某以急需经营资金为由，诱劝姜某从单位借钱给她，姜某于是未经单位集体研究决定就将250万元借给了胡某。此案中，姜某犯了（）

A. 徇私枉法罪

B. 挪用公款罪

C. 受贿罪

D. 侵占罪

20、（单选题）某村村民赵某和孙某均丢失一头黄牛，某日赵某在山涧中发现孙某所丢失的黄牛，但因两牛非常相似，赵某误以为此黄牛为自己丢失的那头，便牵回家喂养。此时赵某的行为属于（）

A. 善意占有

B. 恶意占有

C. 善意取得

D. 恶意取得

21、（单选题）下列选项中，不适用于《中华人民共和国产品质量法》规定的产品是（）

A. 外国企业在我国出售的汽车

B. 张某手工制作的纸花

C. 我国自己生产并在本土出售的手机

D. 烟花爆竹销售处售卖的鞭炮

22、（单选题）旁系血亲是相对直系血亲而言的，属于旁系血亲关系的是（）

- A. 姐妹之间的关系
- B. 母子之间的关系
- C. 夫妻之间的关系
- D. 祖父母与孙子女之间的关系

23、（单选题）下列行为中，一定是无效民事行为的是（）

- A. 某市甲企业为乙企业向银行贷款提供保证担保
- B. 李某与陈某合谋欺骗林某签订货物购销合同
- C. 某女因患有严重精神疾病其父母将其嫁给年近 50 岁的同村人
- D. 钱某夫妇因严重残疾无力抚养不满 10 岁的儿子，遂将其送养

24、（单选题）王主任在任职期间非常注重沟通，常常与下属交谈，帮助他们了解单位内的规章制度和行为规范，并向下属明确单位的目标及各部门的任务，这使得王主任总能即使掌握工作进度的偏差，并以此作出调整促使工作目标的顺利实现。从管理的角度看，王主任充分运用了沟通的（）

- A. 激励功能
- B. 控制功能
- C. 情绪表达功能
- D. 获取信息功能

25、（单选题）有最高领导集团或政治领袖提出，自上而下地形成各级政府的基本政治议程，再向外扩散成为社会公众接受和认可的议程。这种建立议程的途径称为（）

- A. 外在发展型
- B. 政治动员型
- C. 内在发展型
- D. 经济动员型

26、（单选题）为加强生态环境保护，A 市印发实施了《A 市生态环境损害赔偿制度改革试点实施方案》，为破解“企业污染” 新路。这体现了政府履行（）

- A. 社会职能
- B. 政治职能
- C. 经济职能
- D. 文化职能

27、（单选题）党的十八大以来，以行政 为重要抓手和突破口某市深入推进政府智能转变和行 某市深入推进政府职能转变和行政体制改革，政府职能朝着 提供优质公共服务、维护社会公平正义转变。关于我国行政审批制度改革，下列说法正确的是（）

- A. 是建设法治政府的根本之策
- B. 就是对行政审批事项的大幅增减
- C. 主要解决行政审批权过于分散的问题
- D. 是建立和和完善社会主义市场经济体制的客观需求

28、（单选题）领导者的职务、权力、责任和利益的统一，是领导者实现有效领导的必要条件，其中，（）是领导者身份的标志。

- A. 职务
- B. 权力
- C. 责任
- D. 利益

29、（单选题）认为任何行政组织设计与管理都要着眼于最大限度地满足人的多方面的需求，这是行为科学时期行政组织建立的（）。

- A. 以人为本原则
- B. 人与组织平行原则
- C. 公正、公开原则
- D. 参与、沟通原则

30、（单选题）（）是一个组织由其价值观、信念、仪式、符号、处事方式等组成的其特有的文化形象，是一个组织在长期发展过程中，把组织内全体成员结合在一起的行为方式、价值理念和道德规范。

- A. 组织文化
- B. 集体形象
- C. 组织结构
- D. 集体信念

31、（单选题）纪要主要是由会议主持机关审定制发的，而决议必须通过法定程序表决通过，这说明两者（）

- A. 形成过程不同
- B. 内容特征不同
- C. 执行效力不同
- D. 发文机关不同

32、（单选题）对于不加盖印章的公文，其发文机关署名应在（）

- A. 成文日期的下一行
- B. 成文日期同行空两个字后

- C. 正文或附件说明下空一行右空二字
- D. 正文或附件说明下空一行左空二字

33、（单选题）在公文写作中，对计量单位的使用符合规范的选项是（）

- A. “本月用电 120 度”
- B. “购进大米 10 千克”
- C. “占用土地面积 200 亩”
- D. “可容纳液体 10 公升”

34、（单选题）通常将基尼系数（）作为监控贫富差距的警戒线，这是对许多国家实践经验的一种抽象和概括，具有一定的普遍意义。

- A. 0.1
- B. 0.2
- C. 0.4
- D. 0.8

35、（单选题）边际效用递减，是指在一定时间内，在其他商品的消费数量保持不变的条件下，当一个人连续消费某种物品时，随着所消费的该物品的数量增加，其总效用虽然相应增加，但物品的边际效用有递减的趋势，下列属于边际效用递减趋势的是（）

- A. 王先生买了一部新手机，觉得不错，又马上买了两部给年迈的父母
- B. 朱先生很爱吃汉堡，但有次他连续吃了三个后又点了一个，吃到一半就不想吃了
- C. 张女士发了工资后，跑去商场买了一大推没有的东西
- D. 黄老师每周都给员工买不重样的零食，导致许多员工的体重增加

36、（单选题）很多成语中都带有“三”，下列成语中的“三”与“三令五申”中的“三”意思相近的是（）

- A. 三思而行
- B. 日出三竿
- C. 一日三秋
- D. 五大三粗

37、（单选题）（）奠定了中国中医的基础，它分《素问》《灵枢》两部，它也是中国最早的医学著作。

- A. 《本草纲目》
- B. 《黄帝内经》
- C. 《伤寒杂病论》



D. 《金匱要略》

38、（单选题）“刚直不阿，留得正气冲霄汉；幽愁发愤，著成信史照尘寰”是对（ ）的评价。

- A. 司马相如
- B. 司马迁
- C. 司马谈
- D. 司马昭

39、（单选题）位于美国西南部山区的拉什莫尔国家纪念馆，由美国历史上四位功勋卓越的总统的头像组成。他们分别是（ ），代表着美国业绩的四大象征：创建国家、政治哲学、捍卫独立和扩张与保守。

- A. 华盛顿、奥巴马、尼克松、林肯
- B. 华盛顿、罗斯福、林肯、特朗普
- C. 华盛顿、杰弗逊、罗斯福、林肯
- D. 华盛顿、布什、罗斯福、亚当斯

40、（单选题）清朝末年，曾组建湘军镇压太平天国的名臣是（ ）

- A. 林则徐
- B. 张之洞
- C. 曾国藩
- D. 沈葆楨

41、（单选题）（ ）是一种无色刺激性气体，俗称福尔马林，常用于消毒、杀菌和防腐，也是通用的建材粘合剂，对人体的健康影响主要包括刺激眼和呼吸道粘膜，产生过敏反应，免于功能异常，导致肝、肺功能损害和易引起胎儿的流产和急性。

- A. 甲醛
- B. 硫化氢
- C. 臭氧
- D. 甲醇

42、（单选题）通过信息技术，基于现代信息技术的教学方法已经实现，下列属于现代教学媒体的是（ ）

- A. 白板
- B. 实物模型
- C. 印刷试卷
- D. 投影仪

43、（单选题）农业的产生，对人类产生了重要的影响，下列关于农业对人类社会的影响表述错误的是（ ）。

- A. 农业对地形进行了大规模的改造

- B. 农业极大地提高了人类的生活质量
- C. 农业延长了人类的寿命
- D. 农业影响了人类的服饰，使人类制作出各种御寒的服饰

44、（单选题）中国疆域辽阔，位于中国领土最西端的是（ ）。

- A. 黑龙江省的黑龙江
- B. 南沙群岛中的曾母暗沙
- C. 台湾海峡
- D. 新疆帕米尔高原

45、（单选题）下列关于计算机病毒防治方法的说法，错误的是（ ）。

- A. 经常对计算机系统进行查毒杀毒
- B. 定期更新病毒库，但不要升级杀毒软件
- C. 尽量做到专机专用，专盘专用
- D. 对来历不明的邮件要进行处理后方可阅读

46、（多选题）从哲学的角度出发，下列与“七十二溪成一瀑，合流飞落玉渊长”体现相同的这里的有（ ）。

- A. 一日一钱，千日一千
- B. 绳锯木断，水滴石穿
- C. 大处着眼，小处着手
- D. 月晕而风，础润而雨

47、（多选题）十八届六中全会强调，新形势下加强和规范党内政治生活，必须以党章为根本遵循。

下列表述正确的是（ ）。

- A. 党章是党的基本大法，其作用与宪法在国家法律体系中的地位一样
- B. 党章是指定其他党内法规的总依据，总原则，总基准
- C. 党章在党内具有最高权威性和最大约束力
- D. 党章意识强化的是党的根本宗旨

48、（多选题）习近平总书记关于全面深化改革的重要论述指出，坚持“三个进一步解放”既是改革的目的，也是改革的条件。“三个进一步解放”包括（ ）

- A. 进一步解放政权，不断削弱政府职能
- B. 进一步解放和发展社会生产力
- C. 进一步解放和增强社会活力
- D. 进一步解放思想

49、（多选题）习近平时代观具有深厚的科学社会主义理论基础，在坚守，传承马克思主义基本原理并紧密结合中国特色社会主义现代化实践中，习近平时代观逐渐形成了自己的特质，包括（ ）。

- A. 深奥的哲学意义
- B. 强烈的问题意识
- C. 公平的全球观念
- D. 清晰的国际担当

50、（多选题）正当防卫的本质在于制止不法侵害，保护合法权益，其应符合的条件有（ ）。

- A. 正当防卫必须是在不法侵害正在进行的时候
- B. 正当防卫不能超越一定限度
- C. 正当防卫必须是在不法侵害结束的时候
- D. 正当防卫可以针对合法行为

51、（多选题）与一般管理决策相比较，行政决策有自己的特点，其特点包括（ ）。

- A. 决策主体的特定性
- B. 决策内容的广泛性
- C. 决策依据的法律性
- D. 决策影响的全局性

52、（多选题）老王到甲超市购买C商品，C商品标价为8元人民币。老王购买了5个C商品，并因此支付了40元人民币，此时人民币发挥的职能有（ ）。

- A. 流通手段
- B. 支付手段
- C. 价值尺度
- D. 价值储藏

53、（多选题）“九州”是中国的别称之一，古代中国人将全国划分为九个区域，即所谓的“九州”。根据《禹贡》的记载，九州包括（ ）。

- A. 荆州
- B. 扬州
- C. 广州
- D. 兖州

54、（多选题）激光被称为“最快的刀”“最准的刀”“最亮的光”，其应用领域包括（ ）等。

- A. 医学
- B. 军事

- C. 工业
- D. 日常照明

55、（多选题） 2016 年的梅雨季节来得格外凶狠，暴雨和洪水侵袭了中国南部地区，下列关于暴雨的说法正确的有（ ）。

- A. 产生暴雨的主要物理条件是充足却源源不断的水汽，强盛而持久的气流上升运动和不稳定的大气层结构
- B. 在干旱和半干旱地带不会发生暴雨
- C. 暴雨常常从积雨云中落下的
- D. 地形对暴雨的形成和雨量的大小没有影响

56、（对错题） 当地时间 5 月 22 日 22 时 35 分，英国伦敦体育馆发生爆炸，警方 23 日发布消息称，事件已经造成 22 人死亡，约 59 人受伤。这是 2005 年“七七爆炸案”以来，英国本土发生地最严重恐怖袭击事件。（ ）

- A. 正确
- B. 错误

57、（对错题） 2017 年 5 月 23 日，民航局公安局下发通知：中华人民共和国护照可以作为有效乘机身份证件办理国内航班购票，值机，安检手续：旅客乘坐国内航班，办理购票，值机，安检手续时，应当使用同一个有效乘机身份证件。（ ）

- A. 正确
- B. 错误

58、（对错题） 否定之否定规律是哲学的基本规律之一，它揭示了事物运动全过程的辩证图案即：否定—肯定—否定之否定。（ ）

- A. 正确
- B. 错误

59、（对错题） “两点论”就是在认识复杂事物的发展过程时，既要看到主要矛盾，又不忽略次要矛盾。（ ）

- A. 正确
- B. 错误

60、（对错题） 全国人民代表大会每届任期五年，每年举行一次会议。（ ）

- A. 正确
- B. 错误

61、（对错题） 新文化运动的兴起和马克思列宁主义的传入与传播为毛泽东思想的产生和形成提供了物质基础。（ ）

A. 正确

B. 错误

62、（对错题） 习近平总书记指出：“中国特色社会主义是社会主义而不是其他什么主义，科学社会主义原则不能丢，丢了就不是社会主义。”（ ）

A. 正确

B. 错误

63、（对错题） 在一些农村，妇女不能同男子一样分得承包地，自留地，宅基地，这违反了我国《宪法》的规定：公民在法律面前一律平等。（ ）

A. 正确

B. 错误

64、（对错题） 在任何情况下，国家都不能对公民的私有财产实行征收或征用。（ ）

A. 正确

B. 错误

65、（对错题） 法律通过影响人们的行为进而影响社会，法律的规范作用是手段，社会作用是目的。（ ）

A. 正确

B. 错误

66、（对错题） 犯罪中止是指犯罪分子已经着手实行犯罪，由于其意志以外的原因而未能得逞。（ ）

A. 正确

B. 错误

67、（对错题） 组织，策划，准备实施，实施造成或意图造成人员伤亡，重大财产损失，公共设施损坏，社会秩序混乱等严重社会危害的活动属于恐怖活动。（ ）

A. 正确

B. 错误

68、（对错题） 行政效率是检查和衡量公共组织和公共行政管理活动有效性的一个重要标准。（ ）

A. 正确

B. 错误

阅读下面一篇公文，回答 31~35 题

①

②

各省、自治区、直辖市人民政府，国务院各部委、各直属机构：

一、原则同意国家发展改革委会同有关部门提出的新增纳入国家重点生态功能区的县（市、区、旗）名单。

二、地方各级人民政府、各有关单位要牢固树立绿色发展理念，加强生态保护和修复，根据国家重点生态功能区定位，合理调控工业化城镇化开发内容和边界。保持并提高生态产品供给能力。

三、各有关部门要加大对国家重点生态功能区的财政、投资等政策支持力度，进一步增加相关预算规模，充分调动各地建设重点生态功能区的积极性。

四、地方各级人民政府要严格实行重点生态功能区产业准入负面清单制度，新纳入的县（市、区、旗）要尽快制定产业准入负面清单，确保在享受财政转移支付等优惠政策的同时，严格按照主体功能区定位谋划经济社会发展。

五、国家发展改革委要会同有关部门对相关县（市、区、旗）国家重点生态功能区保护和建设情况开展定期监督检查，建立相应激励和惩戒机制；进一步规范国家重点生态功能区范围调整标准和程序，推进国家重点生态功能区范围调整工作制度化 and 规范化。

附件：新增纳入国家重点生态功能区的县（市、区、旗）名单

（此件公开发

布）

国务院

③

69、（单选题）下列选项中，填入横线 处，最适合作为这篇公文标题的是（）

- A. 关于《关于调整国家重点生态功能区范围的请示》的答复
- B. 国务院关于同意新增部分县（市、区、旗）纳入国家重点生态功能区的批复
- C. 同意新增部分县（市、区、旗）纳入国家重点生态功能区的批复
- D. 关于新增部分县（市、区、旗）纳入国家重点生态功能区的意见（）

70、（单选题）下列选项中，填入横线, 处的发文字号，格式正确的是（）

- A. 国函（2016） 161 号
- B. 国发（2016）第 161 号
- C. 国函（2016） 161 号
- D. 国发（2016） 161 号

71、（单选题）从行文方向来看，这篇公文是（）

- A. 平行文
- B. 上行文
- C. 下行文
- D. 通行文

72、（单选题）下列不属于这篇公文文种特点的是（）

- A. 内容具有针对性
- B. 行文具有主动性
- C. 效用的权威性
- D. 态度的明确性

73、（单选题）下列选项中，可填入横线f处作为这篇公文成文日期的是（）

- A. 2016.9.14
- B. 二零一六年九月十四日
- C. 二〇一六年九月十四日
- D. 2016年9月14日

### 参考答案

1、答案：B

解析

全国政协5月23日在京召开“坚定文化自信，讲好中国故事”专题协商会。中共中央政治局常委、全国政协主席俞正声主持会议并讲话。故选B

2、答案：A

解析

5月23日15时59分，“蛟龙”号载人潜水器成功完成大洋38航次第三航段的首次下潜（总第143潜次）。本次下潜为工程下潜，调查区域为世界最深处的马里亚纳海沟北侧，最大下潜深度4811米。

3、答案：B

解析

中共中央总书记习近平20日致电吴敦义，祝贺其当选中国国民党主席，希望两党以两岸同胞福祉为念，坚持“九二共识”，坚定反对“台独”，把握两岸关系和平发展正确方向，同为中华民族伟大复兴而奋斗之。选择B

4、答案：C

解析

中国石油天然气集团公司19日宣布，中缅原油管道原油于当日16时正式由云南瑞丽进入中国。选择C

5、正确答案：D

解析

在日前印尼巴厘岛举行的2017年世界港口大会全体会议上，国际港口协会主席圣地亚哥·米拉正式宣布2019年第三十一届世界港口大会落户广州。这是继2017年广州全球财富论坛、2018年世界航线大会之后，广

州迎来的又一国际盛事。选择 D

6、正确答案：C

解析

这句诗主要是反映事物处于永恒的运动变化发展之中。静止是相对的、有条件的和暂时的，而运动是绝对的、无条件的和永恒的。题干中的“日行八万里”和“巡天遥看一千河”就是绝对运动的表现。故选 C。

7、答案：D

解析

“心往一处想，智往一处谋，劲往一处使”是说使各部分合理协调安排，进而发挥整体作用，D 正确。ABC 本身表述有错误，整体功能并非总大于各部分功能之和；关键部分只是有的时候起决定作用；整体并不是各个部分的简单相加。

8、答案：C

解析

题目中强调增之一分、减之一分、著粉、施朱都会发生“质”的变化，显然反映的是质量与数量的关系。

故选 C

9、答案：C

解析

改造自然界是实践，人的智力的发展即人的认识的发展，人的智力是按照人如何学会改造自然界而发展的，恰恰说明实践是认识发展的动力。故选 C。

10、答案：B

解析

一切事物都处于永不停息的运动变化发展过程中，绝对不运动、一点不变化的事物是没有的，河水也不例外，水位也是会出现变化的。我们要正确地认识事物，预见未来，做好工作，就必须坚持用发展的观点看问题。

选择 B

11、答案：C

解析

由于量变只有在一定的范围和限度之内，事物才能保持其原有的性质，所以，当我们需要保持事物性质的稳定时，就必须把量变控制在一定的限度之内。这就要求我们办事情要注意分寸，把握火候，以免“过犹不及”。在过“度”的情况下，事物就不能保持自己的质的稳定性，事物的性质就要发生变化。故选择 C

12、答案：A

解析

空想社会主义宣扬个人英雄主义，否定历史发展的必然性，看不到人民群众特别是广大无产阶级群众的力



量，因而没有找到改造现代社会的物质力量。这些是空想社会主义的缺陷和弊端，也正是唯心史观的观点，故选择 A

13 、答案： C

解析

坚持创新发展，必须把创新摆在国家发展全局的核心位置。创新是发展的基点，不断推进理论创新、制度创新、科技创新、文化创新等各方面创新，让创新贯穿党和国家一切工作，将创新培育成发展的新动力。故选 C

14 、答案： D

解析

六中全会对反腐败斗争提出新的总体要求。全会提出，建设廉洁政治，坚决反对腐败，是加强和规范党内政治生活的重要任务。必须筑牢拒腐防变的思想防线和制度防线，着力构建不敢腐、不能腐、不想腐的体制机制。故选 D

15 、答案： A

解析

习近平指出要把人才资源开发放在科技创新最优先的位置，改革人才培养、引进、使用等机制，努力造就一批世界水平的科学家、科技领军人才、工程师和高水平创新团队，注重培养一线创新人才和青年科技人才。

选择 A

16 、答案： D

解析

法律责任的目的要通过法律责任的功能来实现。法律责任的功能是：惩罚、救济、预防，不包括震慑功能，故选 D

17 、答案： D

解析

言论、出版、游行自由是宪法规定的公民的基本政治权利和自由，没有环境权。选择 D

18 、答案： C

解析

中国《合同法》分则部分规定了十五类有名合同的基本合同类型，分别是：买卖合同、供用电、水、气、热力合同、赠与合同、借款合同、租赁合同、融资租赁合同、承揽合同、建设工程合同、运输合同、技术合同、保管合同、仓储合同、委托合同、行纪合同及居间合同；《担保法》规定的保证合同，抵押合同和质押合同等。故只有 C 是符合的。

19 、答案： B

解析

挪用公款罪，是指国家工作人员，利用职务上的便利，挪用公款归个人使用，进行非法活动的，或者挪用公款数额较大、进行营利活动的，或者挪用数额较大、超过3个月未还的行为。本案例中姜某身为国家公职人员，利用其管理职务上的便利，未经集体商讨决定擅借公款给他人使用，显然犯了挪用公款罪。选择B

20、答案：A

解析

善意占有是指占有人不知道或者不应当知道自己无占有的权利而为的占有。在本案例中，赵某误认为孙某的黄牛是自己丢失的那头，并不知道无占有权，所以属于善意占有。选择A

21、答案：B

解析

《中华人民共和国产品质量法》中提到的产品是指经过加工、制作，用于销售的产品。显然只有B不符合。

22、答案：A

解析

旁系血亲是相对直系血亲而言的，它指与自己具有间接血缘关系的亲属，即除直系血亲以外的、与自己同出一源的血亲。兄弟姐妹、伯伯、叔叔、姨母和侄、甥等这些平辈、长辈、晚辈，都是。故选择A

23、答案：B

解析

《民法通则》第五十八条第1款规定：下列民事行为无效：

（一）无民事行为能力人实施的；

（二）限制民事行为能力人依法不能独立实施的；

（三）一方以欺诈、胁迫的手段或者乘人之危，使对方在违背真实意思的情况下所为的；

（四）恶意串通，损害国家、集体或者第三人利益；

（五）违反法律或者社会公共利益的；

（六）以合法形式掩盖非法目的的；

B项属于恶意串通损害第三人利益的无效民事行为。故选B

24、答案：B

解析

在群体或组织中，沟通有四种主要功能：控制、激励、情绪表达和信息。在本案例中，王主任利用和下属的沟通，使他们能有效完成工作任务，体现了沟通的控制功能。选择B

25、答案：B

解析

建立政策议程的途径分为三种：

1、外在发动型（常由政府以外的社会团体或公众提出，首先成为公众议程，引起广泛讨论或较大反响，然后以社会舆论或建议的方式被政府采纳，从而进入正式的政府议程）

2、政治动员型（常由最高领导集团或政治领袖提出，自上而下的形成各级政府的基本政策议程，再向外扩散成为社会公众接受和认可的议程）

故选择 B

3、内在发动型（常由某以政府部门或某一层级的政府首先提出，并被采纳为政府的正式议程）

故选择 B

26 、答案： A

解析

社会公共服务职能，即指除政治、经济、文化职能以外政府必须承担的其他职能。政府的社会职能主要有：①调节社会分配和组织社会保障的职能②保护生态环境和自然资源的职能③促进社会化服务体系建立的职能④提高人口质量，实行计划生育的职能。所以 A 市政府保护环境，履行的是社会职能。

27 、答案： D

解析

推进行政审批制度改革的重要意义之一，就是完善社会主义市场经济体制的客观需要，故 D 项正确。A 项表述中，加快建设法治政府的根本应该是坚持党的领导；而行政审批制度改革按照应减必减、该放就放的原则，进一步取消和调整行政审批项目，并非 B 项中的大幅增减；C 项行政审批制度改革主要解决的是行政审批制度缺乏有效的法律规范，不符合市场经济发展的问题。故选择 D。

28 、答案： A

解析

职务是指领导者身份的标志，并由此产生的引导、指挥、协调、监督、教育等基本职能。故选 A

29 、答案： A

解析

行政管理着眼于满足人的最大需求，体现了以人为本的基本原则。选择 A

30 、答案： A

解析

企业文化或称组织文化，是一个组织由其价值观、信念、仪式、符号、处事方式等组成的其特有的文化形象，是指导企业成员工作的哲学观念。故选 A

31 、答案： A

解析

一个是主持机关审定制发，一个是通过法定程序表决通过，显然是形成过程不同。

32 、 答案： C

解析

不加盖印章的公文。发文机关要在正文下空一行，右空二字。如果发文机关署名比成为日期段，则首字比成文日期往左移两个字，成文日期右空四字。联合行文时，每行一个机关署名。

33 、 答案： C

解析

“占用土地面积 200 亩”

34 、 答案： C

解析

国际上公认把 0.4 作为警戒线。

35 、 答案： B

解析

可以用各种理由来解释边际效用递减，但最重要的是一种生理解释。效用，即满足程度是人神经的兴奋，外部给一个刺激（即消费某种物品给以刺激，如吃面包刺激胃），人的神经兴奋就有满足感（产生效用）。随着同样刺激的反复进行（连续消费同一种物品的数量增加），兴奋程度就下降（边际效用递减）。这个规律对我们理解消费者的消费行为非常重要。假定消费者对其他商品的消费数量保持不变，则消费者从该商品连续增加的每一消费单位中所得到的效用增量是递减的。B 项“吃到一半就不想吃了”是典型的边际效用递减。

36 、 答案： A

解析

三是虚指，意思是多次，与 A 最为贴近。

37 、 答案： B

解析

黄帝内经由《素问》和《灵枢》组成，也是中国最早的医学著作。

38 、 答案： B

解析

司马迁著《史记》，“著成信史照尘寰”。

39 、 答案： C

解析

拉什莫尔国家纪念馆由华盛顿、杰弗逊、罗斯福、林肯四位总统组成。

40 、 答案： C

解析

曾国藩统帅的湘军，是镇压太平天国的主力。

41 、答案： A

解析

福尔马林是“甲醛”的俗称，是一种水溶液，外观无色透明，具有腐蚀性。

42 、答案： D

解析

投影仪是电子教学仪器，属于现代教学媒体。

43 、答案： A

解析

人类的农业精耕细作，无法对地形进行了大规模的改造。

44 、答案： D

解析

帕米尔高原，中国古代称葱岭。地处中亚东南部、中国的最西端，横跨塔吉克斯坦、中国和阿富汗。是亚洲多个主要山脉的汇集处，平均海拔 4000 米-7700 米。主要居民为塔吉克族。

45 、答案： B

解析

定期升级杀毒软件是计算机病毒防治的重要方法。

46 、答案： AB

解析

题干中阐述的是质量互变的关系原理，AB 两项与题干符合。

47 、答案： ABCD

解析

党章，是一个政党为保证全党在政治上，思想上的一致和组织上，行动上的统一所制定的章程。一个党的党章的主要内容应该包括该党的性质、指导思想、纲领任务、组织结构、组织制度，党员的条件、权利、义务和纪律等项。ABCD 四项入选。

48 、答案： BCD

解析

A 项“不断削弱政府职能”显然错误。

49 、答案： BCD

解析

习近平时代观具有深厚的科学社会主义理论基础，其内涵极为丰富，主要包括对和平与发展的时代主题、合作与共赢的时代特征等重大问题的认识和把握。在坚守、传承马克思主义基本原理并紧密结合中国特色社会主义现代化建设实践中，习近平时代观逐渐形成了自己的特质，即强烈的问题意识、公平的全球观念、清晰的国际担当。

50 、答案： AB

解析

正当防卫的要件有：一、正当防卫所针对的，必须是不法侵害；二、必须是在不法侵害正在进行的时候；三、正当防卫所针对的、必须是不法侵害人；四、正当防卫不能超越一定限度。CD 显然错误。

51 、答案： ABCD

解析

行政决策特指国家行政机关工作人员在处理国家行政事务时，为了达到预定的目标，根据一定的情况和条件，运用科学的理论和方法，系统地分析主客观条件，在掌握大量的有关信息的基础上，对所要解决的问题或处理的事务，做出决定的过程。四项全选。

52 、答案： AC

解析

“一手交钱一手交货”属于流通手段。“标价为 8 元人民币”可判断属于价值尺度。

53 、答案： ABD

解析

古代中国人将全国划分为九个区域，即所谓的“九州”。根据《尚书·禹贡》的记载，九州分别是：冀州、兖州、青州、徐州、扬州、荆州、豫州、梁州和雍州。

54 、答案： ABC

解析

激光显然不能用于日常照明。

55 、答案： AC

解析

BD 排除。在干旱和半干旱地带也会发生暴雨。而地形显然是影响雨量的重要因素。

56 、答案： A

解析

据英国广播公司的消息，极端组织“伊斯兰国”通过消息媒体软件对外声称，对曼彻斯特体育馆爆炸案负责。

57 、答案： A

解析

民航局公安局同时提醒旅客，居民身份证过期不能继续使用。若有效期满的，可以凭临时居民身份证或公安机关出具的贴有本人近期免冠证件照、并加盖户籍专用章、注明有效期的《申领居民身份证回执》作为有效乘机身份证件替代使用。

58 、答案： B

解析

否定之否定规律揭示了事物发展前进性和曲折性的统一，过程是“肯定-否定-否定之否定”。

59 、答案： B

解析

“两点论”要求我们，除了要看到主次矛盾之外，还要看到矛盾的主次方面，以及主次之间的辩证关系。

60 、答案： A

解析

全国人民代表大会每届任期五年，若无特殊情况，均是每年举行一次会议，开幕时间是春暖花开的3月5日。

61 、答案： B

解析

毛泽东思想的产生和形成的物质基础是新的社会生产力的增长和中国资本主义的初步发展，新文化运动的兴起和马克思列宁主义的传入与传播则是其思想基础和理论来源。

62 、答案： A

解析

这是习近平总书记的原话。党的十八大报告则指出：“中国特色社会主义，既坚持了科学社会主义基本原则，又根据时代条件赋予其鲜明的中国特色。”

63 、答案： A

解析

平等权是指是指公民依法平等地享有权利不受任何不合理的差别对待。包括了司法平等（公民在适用法律上平等）和守法平等，妇女不能同男子一样分得承包地，自留地，宅基地，违反了我国《宪法》规定的平等权。

64 、答案： B

解析

国家为了公共利益的需要，可以依照法律规定，对公民的私有财产实行征收或征用。

65 、答案： A

解析

法的作用可以分为规范作用与社会作用两类。一方面，法律是调整人们行为或社会关系的规范，所以法律具有各种规范作用；另一方面，法律是一定的人们的意志的体现，反映了他们的利益要求，所以法律具有各种社会作用。法律的规范作用是手段，社会作用是目的。

66 、 答案： B

解析

犯罪中止是指犯罪分子已经着手实行犯罪，然后自动放弃犯罪或者自动有效地防止犯罪结果的发生的行为。

67 、 答案： A

解析

中华人民共和国全国人大常委会第二十三次会议审议的《关于加强反恐怖工作有关问题的决定（草案）》规定：“恐怖活动是指以制造社会恐慌、胁迫国家机关或者国际组织为目的，采取暴力、破坏、恐吓或者其他手段，造成或者意图造成人员伤亡、重大财产损失、公共设施损坏、社会秩序混乱等严重社会危害的行为。煽动、资助或者以其他方式协助实施上述活动的，也属于恐怖活动。”

68 、 答案： A

解析

行政效率是行政管理的一个衡量活动优劣的综合指标，是检查和衡量公共组织和公共行政管理活动有效性的一个重要标准。

69 、 答案： B

解析

批复的标准格式为：发文机关+事由+文种。显然 B 项入选。

70 、 答案： C

解析

发文字号要用六角括号，不加“第”字。C 项入选。

71 、 答案： C

解析

批复，是指“答复下级机关的请示事项”时使用的文种。批复是用于答复下级机关请示事项的公文，它是机关应用写作活动中的一种常用公务文书。批复是最为典型的下行文。

72 、 答案： B

解析

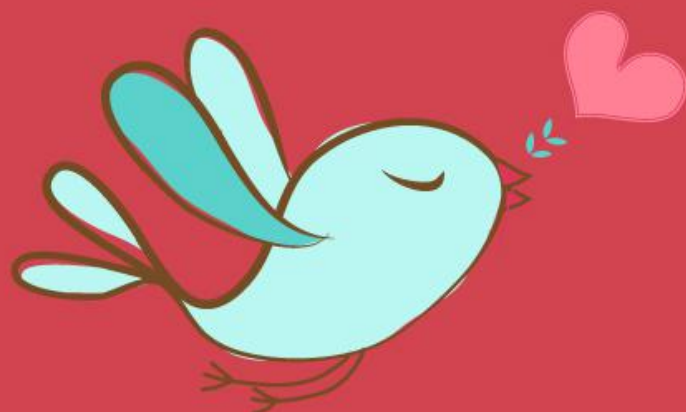
批复具有被动性。

73 、 答案： D

解析



成文日期要用阿拉伯数字且标明年月日，D 入选



美好的事情即将发生...

something wonderful is about to happen