

实战题库刷题课

作业和课程完全同步，让学习更加高效

- 1、实战题库：随课程赠送，无需另外购买
- 2、刷题安排：连续五天同一模块针对性刷题
- 3、直播安排：8.13~9.26，每天19:30~21:30



下载APP完成作业

片段阅读专项刷题（一）

（精选 10 题）

（参考答案在最后）

1. 在美国的佛罗里达海岸，城市的灯光曾造成刚破壳而出的小海龟迷路，使一些小海龟忽然直奔错误的方向，引导小海龟踏上了死亡之途。在很多场合下，即使动物们不直接暴露于灯光之下，它们也难以摆脱光污染的伤害，城区里的灯光会通过云层反射下来，使夜空处在非自然的光亮下，科学家们称这种情形为天空赤热。最早指出天空赤热危害的是天文学家，因为这种光现象极大地妨碍了他们对星空的观测。

这段话主要支持了这样一种论点，即（ ）

- A. 城市的灯光引导小海龟踏上了死亡之途
- B. 人造光通过云层反射，使夜空处在非自然的光亮下，对动物和星空观测等产生不利影响
- C. 天空赤热是指城区里的灯光通过云层反射下来，使夜空处在非自然的光亮下的现象
- D. 最早指出天空赤热危害的是天文学家，因为这种光现象极大地妨碍了他们对星空的观测

2. 企业靠低价竞争抢走对手的订单，固然是业内人所共知的，但其更深层的原因则是源于对手对“双重博弈”形势的误判。所谓“双重博弈”是每一家企业每天都在同时面临的两个相互交织的“斗争”：一是供应商与客户之间的讨价还价，即纵向交易博弈；二是向同一类客户提供产品和服务的竞争者之间的进攻与防守，即横向交易博弈。而企业丢掉订单，恰恰就是没有认识到并把握住这两种博弈的关系。

这段文字意在强调（ ）

- A. 低价不是企业竞争力的重要部分
- B. 企业应该纵横兼顾，掌握“双重博弈”的平衡点
- C. 丢掉订单的原因是对“双重博弈”形势的误判
- D. 业内人士没有认识到企业丢掉订单的深层次原因

3. 唐代彦惊的《后画录》中就记有“唐殷王府法曹王知慎：受业阎家，写生殆庶。用笔爽利，风采不凡”之句。这里的“写生”一词，则为写出鲜活之态、近乎与真人相差无几之意，“写生”是对人物肖像作品绘画能力的评价。《淮南子·原道训》中说“夫形者，生之舍也；气者，生之充也；神者，生之制也”一语，又道出了一个生命赖以鲜活存在的形、气、神这三者条件，因而写生其实是关乎抒写、描绘自然物象的外形、气势、神采的一种绘画表现能力之高度的评价。

这段文字意在说明（ ）

- A. 在绘画的不同时代，“写生”一词有其不同的解说
- B. “写生”一词在实践中不断增益着其内核和外延
- C. 对画家表现物象生命状态的赞誉品评

D. “写生”就是对自然物象的现场描绘

4. 应该承认，社会进步的标志之一就是文化生态的多元多样。价值取向多元、思想疆域广阔、生活方式丰富，是我们今天文化中国的一个重要特色。但是，不管怎样的多元、广阔、丰富，都必须有边界、有底线。可以拥有自己的价值判断，但须不能妨害社会的公共判断；可以追求自己的财富，但须不能妨害社会的公共秩序；可以在电视节目中、在网络发言里表达观点，但须不能消解社会的道德建设——这是现代社会的文明标志。

这段文字意在强调（ ）

A. 我国的文化发展远未达到现代文明社会的水平

B. 当今中国文化的发展存在许多问题

C. 在现代社会，文化必须要有底线

D. 文化的发展要与道德一致

5. 和供水、供电、供气等公用企事业单位一样，处在自然垄断之下且深涉民生温度的“土豪”们，似乎有诉不完的苦——上游价格上涨诉苦，上游价格下跌也诉苦，总而言之是苦不堪言，一肚子的牢骚。你在质疑煤炭价格“跌跌”不休但供暖费标准雷打不动，他却喋喋不休细数人工成本、运输费用、环保治理成本不断上升，

填入画横线部分最恰当的一项是（ ）

A. 真是众口难调啊

B. 二者都在极力维护自身的利益

C. 真是“公说公有理，婆说婆有理”

D. 二者很难在同一个话语频道中沟通对话

6. ①爱因斯坦的错误也为前沿发现带来了挑战。

②但对于爱因斯坦，即使是错误也是值得一提的。

③通过这些错误，我们可以看出爱因斯坦的思想经历了怎样的发展过程，关于宇宙的科学观念随之发生了怎样的变化。

④和所有人一样，爱因斯坦也犯过错误，和大多数物理学家一样，他有时把这些错误写入论文发表出来。

⑤在推进人类知识的极限之时，我们很难知道写在纸上的理论是否与真实现象相符，也很难知道激进的新想法究竟是会带来更深刻的认识，还是会不了了之。

⑥对于我们中的大部分人来说，误入歧途的事很容易遗忘。

将以上 6 个句子重新排列，语序正确的是（ ）

A. ④⑥②③①⑤

B. ④③⑤①⑥②

C. ⑥②⑤④①③

D. ⑥⑤②④③①

7. 从唐代李商隐的“或谑张飞胡，或笑邓艾吃”，到宋代陆游的“斜阳古柳赵家庄，负鼓盲翁正作场”，

乃至元、明、清、近代，都有群众热爱曲艺的记载，更何况评书、鼓书与文学有着不可分割的血缘关系，中国古典文学名著《三国演义》《水浒传》《西游记》都是先有话本后有名著。明代的“三言”“二拍”实乃说书文学。时代进步，科技发达，群众是受益者，而民族艺术亦然。评书、鼓书与时俱进，广播来了，有广播评书；电视来了，有电视评书；网络来了，有网络评书；如今又有了手机评书……

这段文字意在说明（ ）

- A. 评书获益于时代的进步、科技的发展
- B. 群众是文学发展的受益者
- C. 评书、鼓书与群众有着不可分割的血缘关系
- D. 群众基础是曲艺赖以生存的基本

8. 在现实生活中，总有一些人成天盼望成功，要么希望一步登天、一夜暴富，要么渴望一举成名。然而往往也是这些人，对自己的承诺失信，对自己的选择游移不定，对从事的工作或事业三心二意，与人的交往缺乏真诚，没有半点“虔”的表现。在做人上，忘记了“三人行，必有我师焉”的古训，只看到自己的长处，看不到自己的不足，听不进不同意见，容不下新生事物，自我陶醉，自以为是，没有半点“谦”的影子。这样的人犹如叶公好龙，不仅事业上难有成就，而且缺乏人缘、少有人脉，再美好的愿望也只会是“竹篮打水一场空”。

最适合做本段文字标题的是（ ）

- A. 脚踏实地，才能成功
- B. “虔”与“谦”的关系
- C. 人生需要“虔”与“谦”
- D. 要做事，先做人

9. 在大气、土壤、水域、生物受到严重污染的城市，工矿区以及河流与沿海地带多为各种环境性疾病的发病区。当代城市的“三废”污染与支气管炎、肺气肿、肺癌、食道癌、肠癌、胃癌和心血管疾病的发病率有着密切的关系。

这段话主要支持了这样一种观点，即（ ）

- A. 沿海地带多为环境性疾病的发病区
- B. 环境污染严重地威胁着人类的健康
- C. 支气管炎是由“三废”污染引起的
- D. 大气污染与食道癌、肠癌和心血管的发病率有着密切的关系

10. 毋庸置疑，在信息技术迅猛发展的今天，珠算确实“已在生活中不常用到”，但是如果因为不常用到，便要摒弃之，这显然也是功利主义思想在作祟，是目光短浅的表现。珠算的存在价值，除了古时生活应用之外，它更体现出一种文化标签价值，正如入遗标准中的“杰出的文化代表性”，既然是有文化的代表性价值，这是任何时候都不过时的。

这段文字没有论及的是（ ）

- A. 摒弃珠算是目光短浅的表现
- B. 如今的人们已经摒弃了珠算
- C. 珠算如今在生活中并不常用到
- D. 珠算的文化代表性价值使它不过时

更多题目请于《2019年实战题库》或公考通 app 上完成。

1. 实战题库刷题班（赠送实战题库）：<http://www.chinaexam.org/course/1192>



2. 系统班（赠送一本通教材）：<http://www.chinaexam.org/course/list?tag=2>



【参考答案与解析】

1. **【解析】**B。文段先介绍了城市灯光会使小海龟走向错误的方向从而踏上死亡之途，然后说明即使动物们不直接暴露于灯光之下也难以摆脱光污染的伤害，因为城市灯光会通过云层反射下来，使夜空处在非自然的光亮下，这种天空赤热现象还会对星空观测造成妨碍。由此可知，文段主要论述的是天空赤热对动物和星空观测的不利影响，对应B项。A项仅涉及对小海龟的影响，C项未提到天空赤热的危害，D项未提到天空赤热对动物的影响，均不全面，排除。因此B项当选。

2. **【解析】**B。由最后一句可知，文段意在强调企业应该认识到两种博弈的关系，并在竞争中灵活运用“双重博弈”，这样才可以获胜，B项最符合此意，当选。

3. **【解析】**A。文段首先以《后画录》中的记载阐释了“写生”的一种释义，即是对人物肖像作品绘画能力的评价。然后提及《淮南子·原道训》中的描述，说明“写生”是对抒写、描绘自然物象的外形、气势、神采的一种绘画表现能力之高度的评价。可见，文段意在说明，在不同的绘画发展时期，“写生”一词有着不同的含义，A项与此相符，当选。B项在文段中没有提及，C项未涉及文段主体“写生”，D项过于片面，均排除。

4. **【解析】**C。“但是……必须有边界、有底线”是文段重点强调的内容。C项与之相对应，当选。

5. **【解析】**D。抓住横线所在句子的关键词“却”，文段中“你”说的是一个问题，而“他”说的是另外一个问题，两者没有就同一个问题进行交流沟通，即D项所说的“没在同一个话语频道中沟通对话”。B项“极力维护自身的利益”缺少依据，D项与之相比更恰当，当选。

6. **【解析】**A。②以“但”开头，指出爱因斯坦的错误也是有价值的。与之相对，⑥指出普通人的错误很容易遗忘，故⑥②构成转折关系，应紧密相连，排除D项。①③两句论述的是爱因斯坦错误的价值，应接在②之后。又由①中的“也”可知，①应在③之后，排除B、C两项。因此A项当选。

7. **【解析】**D。由“都有群众热爱曲艺的记载”“更何况评书、鼓书与文学有着不可分割的血缘关系”“群众是受益者，而民族艺术亦然”可知，文段意在说明，群众基础是曲艺（如评书、鼓书等民族艺术）乃至文学赖以生存的基本，文段的主题词是“群众”与“曲艺”。D项与此最为相符，当选。

8. **【解析】**C。文段首句指出现实生活中人们对成功的渴望，然后以“然而”转折，强调缺乏“虔”与“谦”的人犹如叶公好龙，在事业和人脉上都难以取得成功。由此可知，文段主要论述的是“虔”与“谦”对成功的重要性。A、D两项均与文段主旨无关，不适合作为标题，排除。B项，“虔”与“谦”的关系文段未涉及，属于无中生有，排除。因此C项当选。

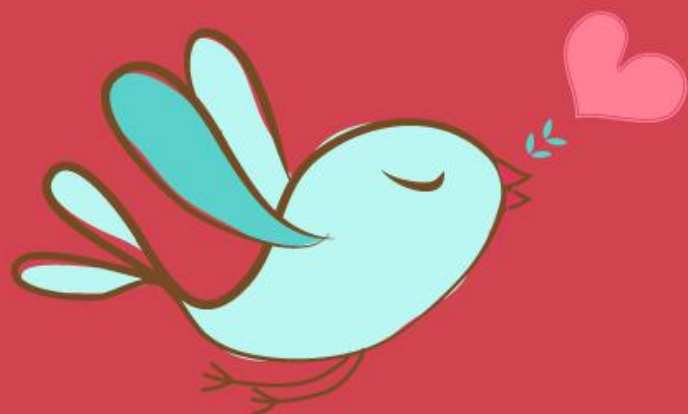
9. **【解析】**B。文段主要谈的是环境污染与人类健康的联系，主要说明环境污染威胁着人类的健康，B项正确，当选。A项“沿海地带”不是文段谈论的重点，排除。C项“支气管炎”只是文段举例谈及的一种疾病，排除。D项“大气污染”也只是环境污染的一种，过于片面，排除。

10. **【解析】**B。文段第一句话说“珠算确实‘已在生活中不常用到’”，又说“如果……是目光短浅的表现”，由此可知A、C两项在文段中有论及。由“既然是有文化的代表性价值，这是任何时候都不过时的”

可知，D项在文段中有论及。文段中的“如果因为不常用到，便要摒弃之”中的“如果”表假设，并不代表人们已经摒弃了珠算，B项在文段中没有论及，当选。

温馨提示：

如您在做题过程中对题目有疑问或发现题目有错，可向教务老师反馈（微信：**chinagwy4**）



美好的事情即将发生...

something wonderful is about to happen



公考通