

# 实战题库刷题课

作业和课程完全同步，让学习更加高效

- 1、实战题库：随课程赠送，无需另外购买
- 2、刷题安排：连续五天同一模块针对性刷题
- 3、直播安排：8.13~9.26，每天19:30~21:30



下载APP完成作业

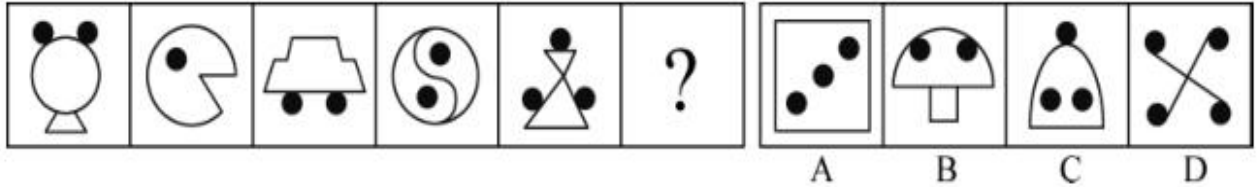


### 图形推理专项刷题（一）

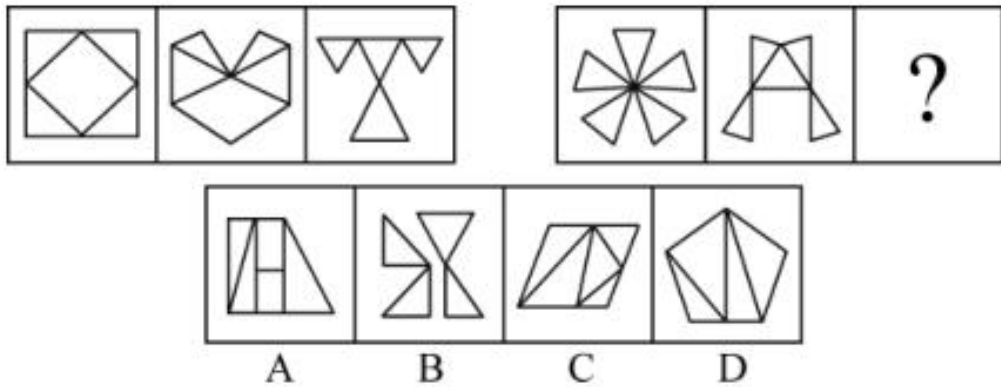
#### （精选 10 题）

（参考答案在最后）

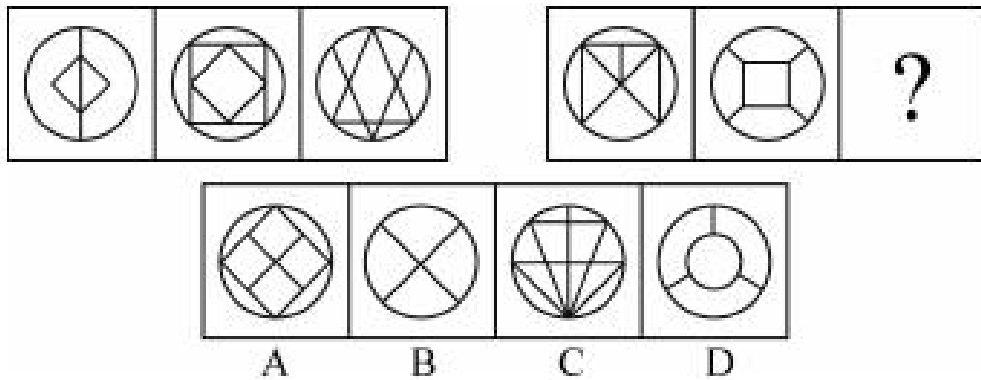
1. 从所给的四个选项中，选择最合适的一个填入问号处，使之呈现一定的规律性（ ）



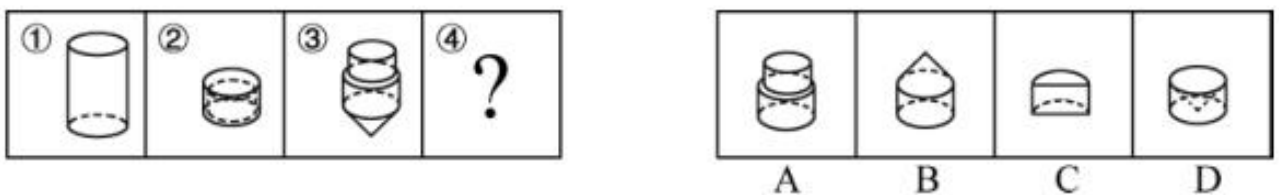
2. 从所给的四个选项中，选择最合适的一个填入问号处，使之呈现一定的规律性（ ）



3. 从所给的四个选项中，选择最合适的一个填入问号处，使之呈现一定的规律性（ ）



4. 下图中的立体图形①是由立体图形②、③和④组合而成，下列哪一项能够填入问号处（ ）



5. 从所给的四个选项中，选择最合适的一个填入问号处，使之呈现一定的规律性（ ）





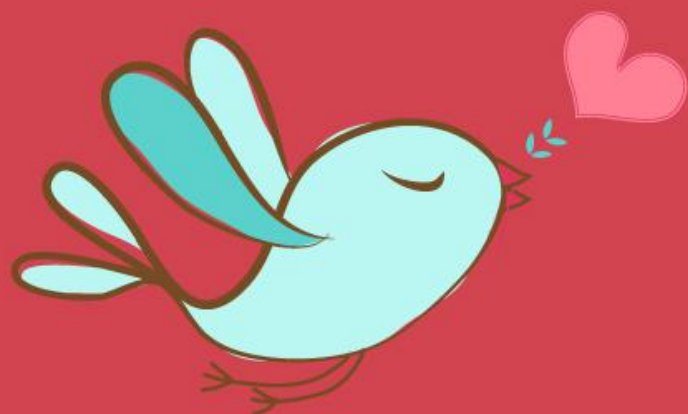
**【参考答案与解析】**

1. **【解析】**A。黑色小圆点在各图形中与其他元素的位置依次呈现出“相切—相离—相切—相离—相切”的规律。由此可以推断，第六个图形中的黑色小圆点应该与其他图形元素相离，A项符合要求。
2. **【解析】**C。第一组图形中每个图形分别含有4个三角形，第二组的前两个图形都含有5个三角形，问号处也应选择含有5个三角形的图形。C项当选。
3. **【解析】**C。每组图形的交点数依次为6，8，10，问号处应选择交点数为10的图形。
4. **【解析】**D。观察题目发现：①应当由②③④图形共同组成，因此问号处的图形应为一个圆柱的内部截掉一个圆锥，D项符合。
5. **【解析】**B。考查元素规律，每行图形中都有两个图形含有圆这个元素。B项符合。
6. **【解析】**D。观察图形可知，图形①④⑥都是水平对称图形，图形②③⑤都是竖直对称图形。D项当选。
7. **【解析】**B。观察所给的六个图形，发现每个图形中都含有曲线，考虑曲线数，①③⑥中曲线数都是6，②④⑤中曲线数都是2。B项当选。
8. **【解析】**B。观察图形可知，①④⑤中图形都有3个封闭区域；②③⑥中图形都有4个封闭区域。B项当选。
9. **【解析】**A。观察图形可知，图形①③④都是非轴对称图形，图形②⑤⑥都是轴对称图形。A项当选。
10. **【解析】**D。观察图形可知，①③⑥图形中的小图形形状各不相同；②④⑤图形中都有两个形状相同的小图形。D项当选。

本题也可从另一种角度解答。①③⑥图形中均存在一个小图形包含着另一个小图形的情况；②④⑤图形中的小图形则都是分开的。因此D项当选。

**温馨提示：**

如您在做题过程中对题目有疑问或发现题目有错，可向教务老师反馈（微信：chinagwy4）



美好的事情即将发生...

something wonderful is about to happen



公考通