

# 实战题库刷题课

作业和课程完全同步，让学习更加高效

- 1、实战题库：随课程赠送，无需另外购买
- 2、刷题安排：连续五天同一模块针对性刷题
- 3、直播安排：8.13~9.26，每天19:30~21:30



下载APP完成作业



## 类比推理专项刷题（一）

## （精选 10 题）

（参考答案在最后）

1. 相交：相离

A. 自然数：正整数

B. 抱枕：枕芯

C. 沙发：书架

D. 男性：女性

2. 笔墨：纸砚

A. 舍近：求远

B. 潮涨：潮落

C. 皓齿：朱唇

D. 鸟兽：虫鱼

3. 墙倒众人推：落井下石

A. 坐山观虎斗：袖手旁观

B. 临时抱佛脚：仓促应对

C. 蚍蜉撼大树：自不量力

D. 射人先射马：擒贼先擒王

4. 男士：飞行员

A. 大象：熊猫

B. 警察：编辑

C. 诗人：画家

D. 柳树：植物

5. 饰品：钻戒：钻石

A. 吃饭：健康：盘子

B. 污染：天气：雾霾

C. 服装：女装：布料

D. 汽车：轿车：轮胎

6. 台灯：照明：灯饰

A. 相机：拍照：数码

B. 项链：钻石：首饰

C. 显示器：电脑：数码

D. 铅笔：书写：文具

7. 清楚：清晰：模糊

A. 燃眉之急：慢条斯理：火烧眉毛

B. 学富五车：满腹经纶：胸无点墨

C. 美如冠玉：眉清目秀：闭月羞花

D. 欢天喜地：瞻前顾后：南腔北调

8. 法学：刑法学：盗窃罪

A. 经济学：保险学：风险

B. 教育学：学前教育学：民族学

C. 政教学：政治学：政治

D. 军事学：战略学：战役学

9. 理想 对于 （ ） 相当于 果断 对于 （ ）

A. 妄想 武断

B. 信念 犹豫

C. 现实 坚决

D. 远大 决定



**【参考答案与解析】**

1. **【解析】**C。相交和相离是图形间的两种静态位置关系，二者是并列关系中的反对关系，除了相交和相离外，还有其他位置关系。

C项，沙发和书架都是家具，二者是并列关系中的反对关系，除了沙发和书架外，还有其他家具，符合题干逻辑关系，当选。

A项，自然数指大于等于0的整数，正整数指大于0的整数，自然数包括0和正整数，二者是包含关系，排除。

B项，枕芯是抱枕的一部分，二者是包含关系，排除。

D项，男性和女性是并列关系中的矛盾关系，不是反对关系，排除。

2. **【解析】**D。笔墨纸砚是一个成语，且笔、墨、纸、砚四个字是并列关系。D项，鸟兽虫鱼是一个成语，且鸟、兽、虫、鱼四个字是并列关系，符合题干逻辑关系，当选。A、B、C三项中，四个字均不存在并列关系，排除。

3. **【解析】**C。墙倒众人推和落井下石是近义词，而且前者是五个字，后者是四字成语。蚍蜉撼大树和自不量力是近义词，而且前者是五个字，后者是四字成语。C项正确，当选。坐山观虎斗指对双方的斗争采取旁观态度，等到双方都受到损伤，再从中捞取好处。袖手旁观没有捞取好处之意，A项错误。B项仓促应对不是四字成语。D项擒贼先擒王不是四字成语。

4. **【解析】**C。题干中有些男士是飞行员，而有些男士不是飞行员，二者为交叉关系。A项大象与熊猫是并列关系，都是动物的一种。B项警察与编辑是并列关系，都是职业的一种。C项诗人和画家是交叉关系，有些诗人是画家，有些诗人不是画家，符合题干中的逻辑关系。D项柳树是植物的一种，是种属关系。

5. **【解析】**D。钻戒是饰品的一种，钻石是钻戒的组成部分。D项，轿车是汽车的一种，轮胎是轿车的组成部分，符合题干逻辑关系，当选。A项，健康不是吃饭的一种，盘子也不是健康的组成部分，排除。B项，天气不是污染的一种，雾霾也不是天气的组成部分，排除。C项，女装是服装的一种，但是布料不是女装的组成部分，排除。

6. **【解析】**D。台灯是灯饰的一种，且台灯的功能是照明。D项，铅笔是文具的一种，铅笔的功能是书写，符合题干逻辑关系，当选。A项，相机是数码产品的一种，而非数码，数码不等同于数码产品，排除。B项，项链和钻石之间无必然的关系，排除。C项，显示器是电脑的组成部分，不符合题干逻辑关系，排除。

7. **【解析】**B。清楚和清晰是近义词，模糊与清楚、清晰均是反义词。B项，学富五车形容读书多，学识丰富。满腹经纶形容人极有才干和智谋。二者是近义词。胸无点墨指人没有文化，与前两个词均是反义词。符合题干逻辑关系，当选。A项，燃眉之急和慢条斯理不是近义词，排除。C项，闭月羞花与前两个词不构成反义关系，排除。D项，欢天喜地和瞻前顾后不是近义词，排除。

8. **【解析】**A。刑法学是法学的子类学科，盗窃罪是刑法学的研究对象之一。A项，保险学是经济学的子

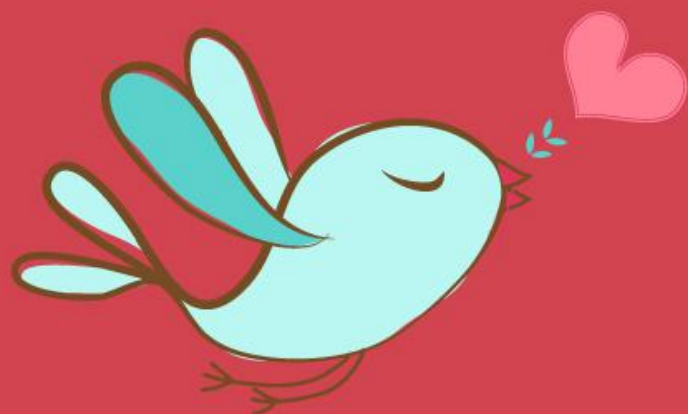
类学科，风险是保险学的研究对象之一，符合题干逻辑关系，当选。B项，民族学不是学前教育学的研究对象，排除。C项，政治学不是政教学的子类学科，排除。D项，战略学和战役学是并列关系，排除。

9. 【解析】A。A项，理想和妄想是近义词，前者含褒义，后者含贬义；果断和武断是近义词，前者含褒义，后者含贬义。前后逻辑关系一致，当选。B项，理想和信念是近义词，果断和犹豫是反义词，前后不一致，排除。C项，理想和现实是反义词，果断和坚决是近义词，前后不一致，排除。D项，远大理想，果断决定，但是前后词语顺序不一致，排除。

10. 【解析】D。D项，车的轮胎是利用了摩擦力而在路上行驶的，气球是利用了浮力而在空中漂浮的，前后逻辑关系一致，当选。

**温馨提示：**

如您在做题过程中对题目有疑问或发现题目有错，可向教务老师反馈（微信：chinagwy4）



美好的事情即将发生...

something wonderful is about to happen



公考通