

# 中国传统文化

之国粹知多少？

主讲：覃老师

公考通网校



# 目录 CONTENTS

1

京剧

2

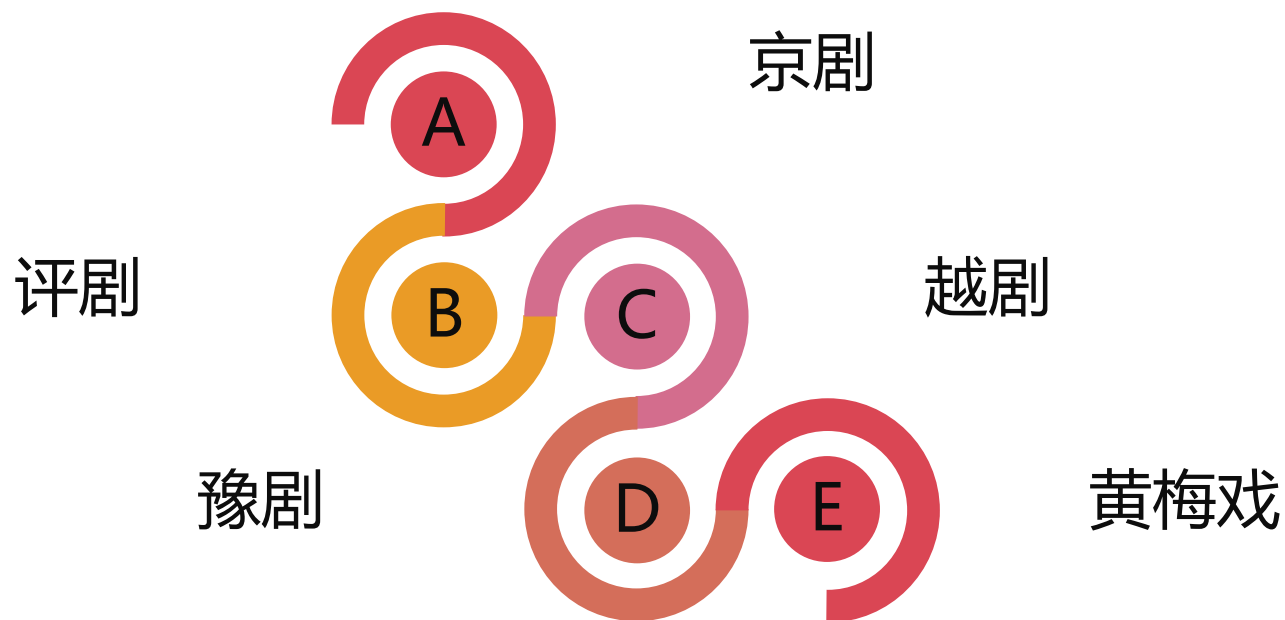
国画



01

京剧

## 五大剧种



## 五大剧种

剧种	发源地	代表剧目
评剧	发源于河北唐山，前身“对口莲花落”	《秦香莲》 《刘巧儿》
越剧	发源于浙江绍兴地区	《红楼梦》 《梁山伯与祝英台》 《西厢记》
豫剧	发源于河南，又称河南梆子	《穆桂英挂帅》 《花木兰》 《朝阳沟》
黄梅戏	安徽，起源于湖北黄梅采茶歌	《天仙配》 《女驸马》 《牛郎织女》
京剧	发源于安徽安庆	《失空斩》、《锁麟囊》、《贵妃醉酒》、《红鬃烈马》、《空城计》

五星级考点：



- 1.京剧又称为平剧、京戏，腔调以西皮、二黄为主，用胡琴和锣鼓等伴奏，被视为中国国粹。
  - 2.京剧表演的四种艺术手法：唱、念、做、打，也是京剧表演四项基本功。
  - 3.京剧角色划分为生、旦、净、丑四大类型。
- 四大名旦”梅兰芳、程砚秋、荀慧生、尚小云

行当						
生（男性）	小生	老生	武生	娃娃生		
旦（女性）	正旦（青衣）	花旦	武旦	老旦	彩旦	闺门旦
净（男性花脸）	架子花脸	铜锤花脸	二花脸			
丑（丑角）	文丑	武丑	三花脸			

生：文老生（诸葛亮） 文小生（王金龙） 红生（关云长） 武生（武松）

旦：青衣（白素贞） 花旦（春草） 刀马旦（穆桂英） 老旦（佘太君）

净：正净（包拯） 副净（窦尔墩） 武净（典韦） 油花脸（钟馗）

丑：方巾丑（蒋干） 文丑（崇公道） 武丑（刘丽华） 丑婆（迎贤店店婆）





### 五星级考点：

4.京剧脸谱的色画方法，基本上分为三类：揉脸、抹脸、勾脸。

京剧的脸谱的颜色分别代表了不同的品质，红色—忠诚正义—关羽；白色—奸臣—曹操、赵高；黄色—凶狠残暴—典韦；蓝色—粗豪暴躁—窦尔敦；黑色—刚烈、正直、勇猛—包拯、张飞。

5.古典京剧的题材主要是帝王将相、才子佳人，现代京剧有《红灯记》《沙家浜》《智取威虎山》《奇袭白虎团》《海港》《龙江颂》。



## 京剧流派：

老生	马派（马连良）、谭派（谭鑫培）、余派（余叔岩）、杨派（杨宝森）、麒派（周信芳）、奚派（奚啸伯）四大须生：马连良、杨宝森、奚啸伯、谭富英
短打武生	盖派（盖叫天）
旦角	梅派（梅兰芳）、荀派（荀慧生）、程派（程砚秋）、尚派（尚小云）、张派（张君秋）四大名旦：梅兰芳、荀慧生、程砚秋、尚小云



梅兰芳创立的“梅派”艺术，是京剧旦行中首先形成的，影响极其深远的京剧流派。“梅派”主要是综合了青衣、花旦和刀马旦的表演方式。著名梅派传人有言慧珠、杜近芳、梅葆玖、胡文阁、李胜素等代表剧目有《宇宙锋》、《霸王别姬》、《贵妃醉酒》、《女起解》、《水斗断桥》、《奇双会》、《廉锦枫》、《天女散花》《木兰从军》、《抗金兵》、《生死恨》、《西施》、《洛神》、《穆桂英挂帅》等。昆曲有《思凡》、《乔醋》、《闹学》、《游园惊梦》等

## 第一部分 京剧

1. (单选题) 下列关于京剧的叙述不正确的是 ( )
- A. 同治、光绪年间是京剧的一个繁盛期，其标志是同光十三绝
  - B. 京剧在我国艺术宝库中占有重要地位
  - C. 标志着中国戏曲的成熟
  - D. 是博采众长、兼收并蓄的戏剧

2. (单选题) 京剧作为综合性艺术, 最贴切的概括是 ( ) 。

- A. 生、旦、净、丑
- B. 说、学、逗、唱
- C. 唱、念、做、打
- D. 吹、拉、弹、唱

3. (判断题) “生旦净末丑” 是京剧的行当, 其中 “净” 是女角。 ( )

正确

错误

4. (多选题) 京剧作为我国国粹,它的艺术风格发展完善而多样。其中,“梅派”综合青衣、花旦和刀马旦的表演方式,唱腔醇厚,表演雍容华贵。下列选项中属于梅派代表作品的有( )。

- A. 《孔雀东南飞》
- B. 《贵妃醉酒》
- C. 《霸王别姬》
- D. 《十三妹》

5. (单选题) 京剧脸谱色彩含义丰富, 红色一般表示忠勇侠义, 白色一般表示阴险奸诈, 那么黑色一般表示 ( )

- A. 忠耿正直
- B. 刚愎自用
- C. 大公无私
- D. 凶暴残忍

6. (单选题) 下列是京剧表演艺术家的是 ( )。

- A. 杨绛
- B. 梁思礼
- C. 阎肃
- D. 梅葆玖



7. (单选题) 京剧脸谱的勾画用色非常鲜明,这些色彩在应用过程中被赋予了象征性的含义,下列脸谱颜色与京剧人物性格对应错误的是

( )。

- A. 红色——忠勇正义
- B. 黑色——刚正不阿
- C. 水白色——奸诈多疑
- D. 粉红色——胆小懦弱

8. (单选题) 中国传统戏曲的脸谱被誉为“角色心灵的画面”,下列人物适用红色脸谱的是( )。

- A. 关羽
- B. 包拯
- C. 刘邦
- D. 赵高

9. (判断题) 京剧中的“大花脸”通常用铅粉涂白整脸, 至少两颊, 以墨勾出眉、眼等等, 所属的行当是“净”。( )

正确

错误

10. (单选题) 京剧是我国的国粹,下列关于京剧的说法正确的是 ( )。
- A. 京剧是由北方的剧种融合而成的
  - B. 京剧的脸谱分为红、白、黑、蓝和绿五类
  - C. 《霸王别姬》和《贵妃醉酒》是梅派的主要代表剧目
  - D. 四大名旦是梅兰芳、程砚秋、尚小云和杨小楼

# 国画

## 第貳章



## 二、绘画艺术

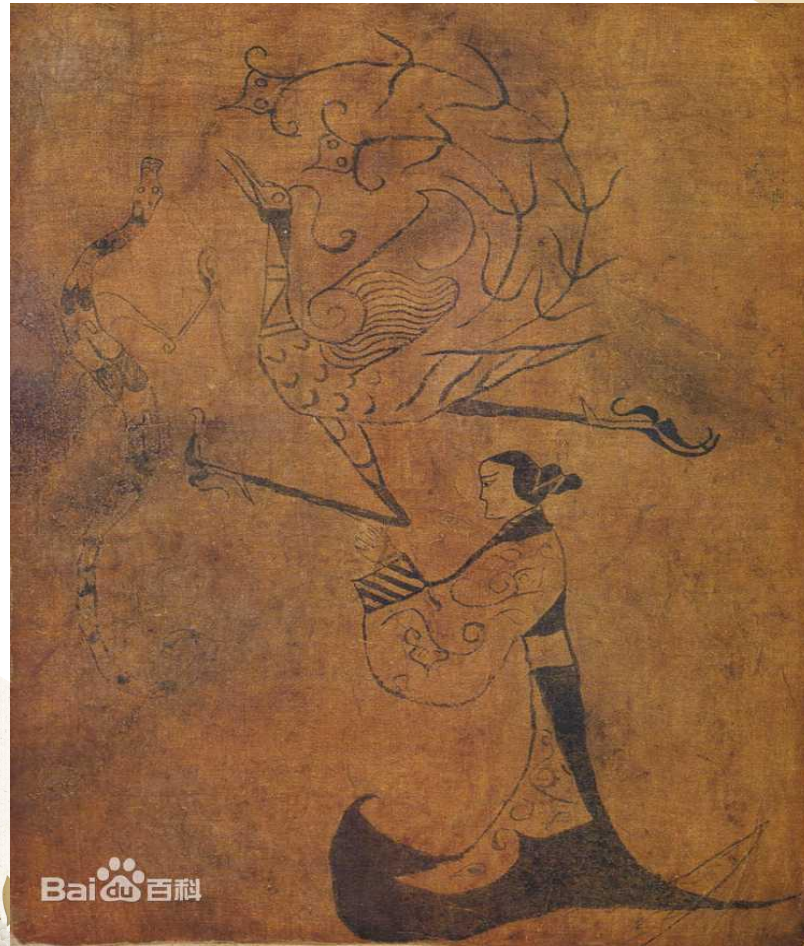
我国古代绘画常用丹砂和青靛两种矿石颜料，常常呈现为朱红色、青色，故称画为“丹青”。中国画题材内容丰富，常常分为人物、山水、花鸟三大科，技法可分工笔和写意。国画是用毛笔蘸水、墨、彩作画于绢或纸上。工具和材料有毛笔、墨、国画颜料、宣纸、绢等，中国画在内容和艺术创作上，体现了古人对自然、社会及与之相关联的政治、哲学、宗教、道德、文艺等方面的认知。

中国绘画历史悠久，长沙楚墓出土的《人物龙凤图》、《御龙图》是我国现存最古老的帛画。





《人物龙凤图》





战国帛画《人物御龙图》



画



## 二、绘画艺术

我国古代绘画常用丹砂和青靛两种矿石颜料，常常呈现为朱红色、青色，故称画为“丹青”。中国画题材内容丰富，常常分为人物、山水、花鸟三大科，技法可分工笔和写意。国画是用毛笔蘸水、墨、彩作画于绢或纸上。工具和材料有毛笔、墨、国画颜料、宣纸、绢等，中国画在内容和艺术创作上，体现了古人对自然、社会及与之相关联的政治、哲学、宗教、道德、文艺等方面的认知。

中国绘画历史悠久，长沙楚墓出土的《人物龙凤图》、《御龙图》是我国现存最古老的帛画。



## (一) 我国古代绘画名家

- 1.东晋顾恺之：精于人像、佛像、禽兽、山水等，代表作《洛神赋图》、《女史箴图》(最早最完整)，与曹不兴、陆探微、张僧繇合称“六朝四大家”。
- 2.唐朝阎立本：尤其善画人物肖像，代表作《步辇图》、《历代帝王图》。
- 3.唐朝吴道子，被称为“画圣”，是唐代中期最杰出的画家，主要创作壁画，作品有《地狱变相图》、《送子天王图卷》等。

【古代画家四祖】东晋顾恺之、南朝陆探微、南朝张僧繇、唐代吴道子



## 洛神赋图



女史箴图



步辇图



### 张僧繇



图 1-1 五星二十八宿神形图卷(镇星神)

### (一) 我国古代绘画名家

4.北宋张择端：传世作品有《清明上河图》，该画所绘人物达500余人，把清明时节北宋都城汴梁社会各阶层之生活情景和繁华尽收画卷之中。

5.元代黄公望：擅画山水，所作水墨画笔力老道，简淡深厚，又于水墨之上略施淡赭，世称“浅绛山水”，代表作《富春山居图》，与吴镇、倪瓒、王蒙合称“元四家”。

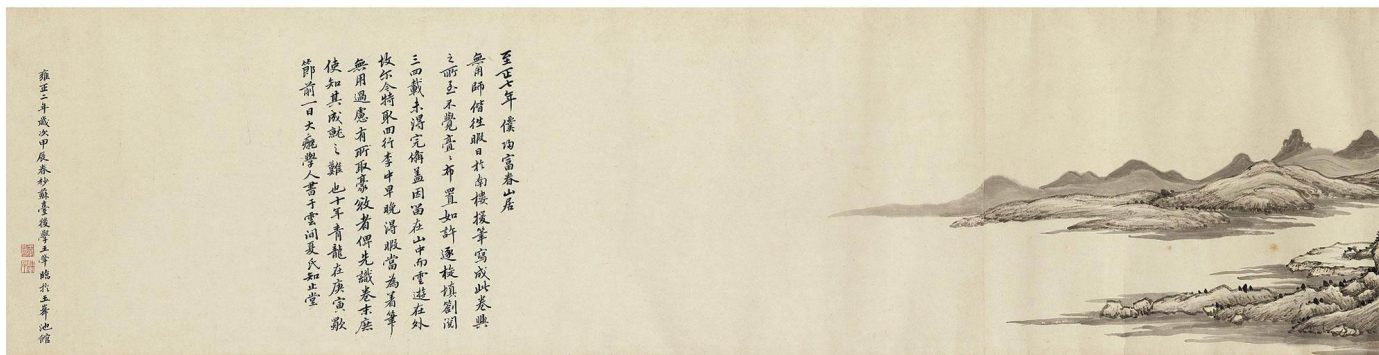
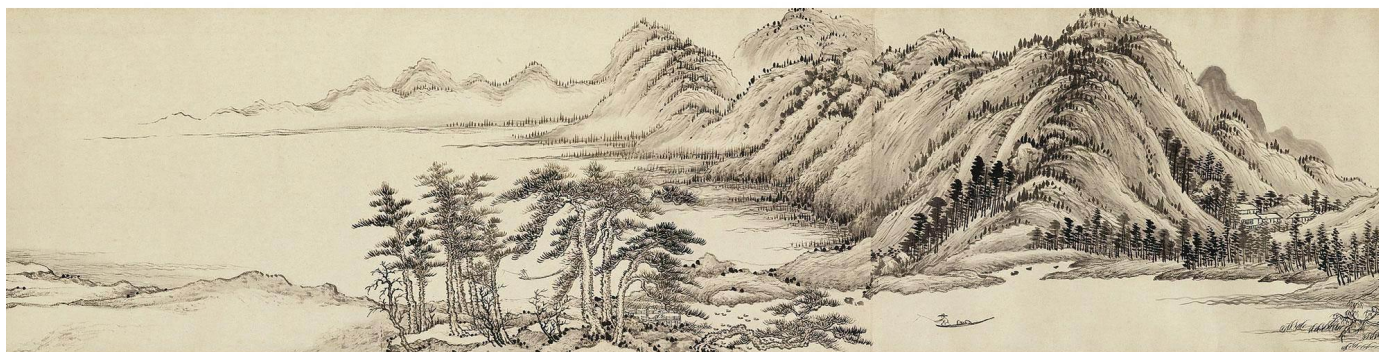
6.明代仇英：《汉宫春晓图》，与沈周、文征明、唐寅合称“明四家”。

7.清代郑板桥：为“扬州八怪”之一，其诗、书、画世称“三绝”，擅画兰竹，代表作有《兰石图》、《竹石图》。









至正七年僕由富春山左  
無月師僧往觀日於南樓援筆寫成此卷興  
之所至不覺蒼髮如許遂披掛劉淵  
三四載未得完備蓋因而在山中而雲遊在外  
收不令特取回行李中早晚得暇當為著筆  
無用過慮有所取慕叙者俾先識卷末庶  
俟知其成就之難也十年青龍在廣富歡  
節前一日大觀學人書于雲間吳氏知生堂

至正三年歲次甲辰秋蘇軾畫後學五年臨於上海地館





《汉宫春晓图》



《汉宫春晓图》



《竹石图》

## (二) 我国近现代绘画名家

张大千：《爱痕湖》《长江万里图》《四屏大荷花》《八屏西园雅集》

齐白石：《蛙声十里出山泉》、《墨虾》

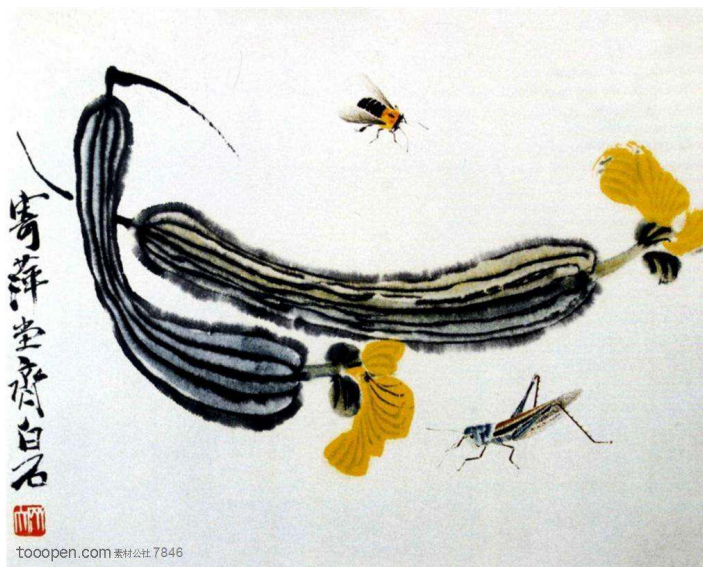
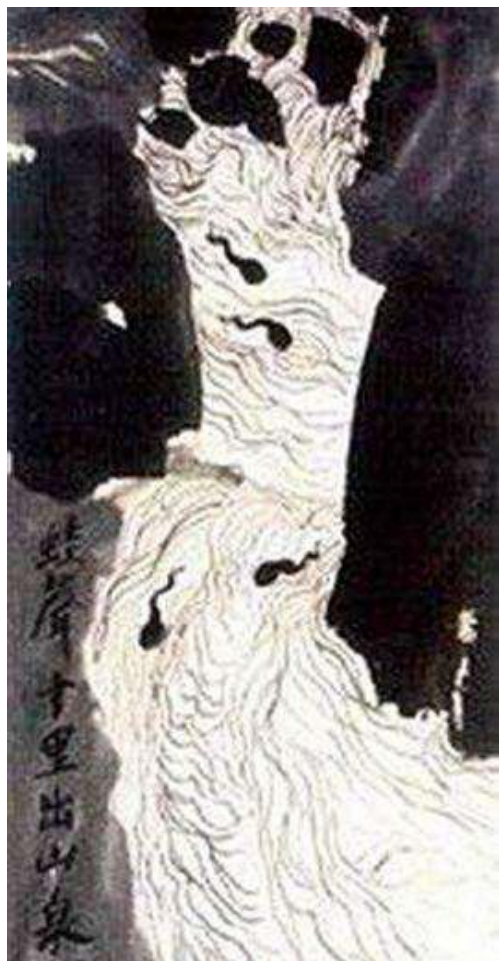
徐悲鸿：《愚公移山图》《八骏图》《负伤之狮》《田横五百士》

傅抱石和关山月：《江山如此多娇》于1959年合作创作的巨幅设色山水画，现收藏于北京人民大会堂。





张大千庐山图









徐悲鸿《田横五百士》



1. (单选题) 以下对中国绘画艺术家的表述不正确的是:
- A. 唐代的吴道子被称为“画圣”
  - B. 当代画家徐悲鸿最擅长画马
  - C. “扬州八怪”之一郑板桥擅长画竹
  - D. 吴冠中创作了巨幅国画《江山如此多娇》

2. (单选题) 以画虾著称的画家是:

- A. 齐白石
- B. 徐悲鸿
- C. 吴冠中
- D. 张大千

3. (单选题) 《清明上河图》描绘的是( )城市的一个角落。
- A.昆明      B.大理      C.开封      D.绍兴

4. (多选题) 北宋“三大家”指的是中国画史上的 ( )。

- A. 董源
- B. 李成
- C. 顾恺之
- D. 范宽

5. (单选题) ( ) 是以画马著称的国画家。

- A. 徐悲鸿
- B. 齐白石
- C. 唐寅
- D. 董仲舒



6. (单选题) 国画是我国传统的美术形式, 我国存世最早最完整的国画作品是下列的哪件作品? ( )

- A. 顾恺之的《女史箴图》
- B. 张僧繇的《梁武帝像》
- C. 周昉的《簪花仕女图》
- D. 吴道子的《天王送子图》

7. (单选题) 一个国家中的文化精华, 称其为“国粹”, 中国三大国粹为 ( )。

- A. 儒学、国画和针灸
- B. 茶艺、昆曲和武术
- C. 瓷器、书法和儒学
- D. 国画、京剧和中医

8. (单选题) 中国画历史悠久,远在2000多年前的战国时期就出现了画在丝织品上的绘画——帛画。下列有关国画的表述不正确的是( )。

- A. 国画的工具和材料有毛笔、墨、国画颜料、宣纸、绢等
- B. 按其题材和表现对象大致可分为人物画、山水画、花鸟画、界画、花卉、瓜果、翎毛、走兽、虫鱼等画科
- C. 按表现方法有工笔、写意、勾勒、设色、水墨等技法形式
- D. 《洛神赋图》卷作于东汉末年

9. (单选题) 京剧、中医、国画被誉为中国的“三大国粹”,下列有关我国国粹的表述,不正确的是( )。

- A. 中国京剧四大名旦为梅兰芳、尚小云、程砚秋、荀慧生
- B. 中医学以阴阳五行作为理论基础,将人体看成是气、形、神的统一体
- C. 中国国画按题材可分人物、山水、花鸟等,按技法可分工笔和写意
- D. 梅花、松树、竹子、菊花是中国画的传统题材,谓之国画“四君子”

10. (单选题) 关于国画, 以下说法不正确的是\_\_\_\_\_。

- A. 中国画自古分为人物、山水、花鸟三大科
- B. 长沙楚墓出土的《人物龙凤图》《御龙图》是现存最古老的帛画
- C. 元四家是指黄公望、王蒙、倪瓒和文征明
- D. 郑板桥的代表作有《兰石图》《竹石图》

# 公考就用公考通

---